

LES ÉQUIPEMENTS ET L'ACTIVITÉ DU PLATEAU TECHNIQUE

LES BLOCS OPÉRATOIRES

Nombre de blocs opératoires / de salles	3 / 39
Interventions chirurgicales	31 000
Robots chirurgicaux (dont 1 au MTC)	3
Nombre d'interventions avec robots chirurgicaux	600

LES LABORATOIRES

Nombre de laboratoires	15
Nombre d'actes (en millions)	6,7
IBCORE (plateforme technique mutualisée de biologie médicale)	1

L'IMAGERIE MÉDICALE

IRM (dont 1 IRM 3T)	4
Nombre de patients IRM	18 000
Scanners (dont 1 partagé avec le privé)	5
Nombre de patients scanner	48 000
Mammographes numériques	2
Neuronavigateur	3
Lithotriporteur	1
Équipement d'imagerie EOS	1
Salles d'imagerie interventionnelle	3
Salles de cardiologie interventionnelle	4
Salle hybride en chirurgie cardiaque	1
Arceau « O'Arm »	1
Générateurs de dialyse	45

CHAQUE JOUR AU CHU

LES URGENCES (y compris gynéco-obstétriques) ont comptabilisé plus de **300 passages** par jour, soit 1 passage toutes les **3 minutes**

1 200 Appels reçus par le SAMU-Centre

315 000 m² Surface de bâtiments à entretenir

3 000 Appels reçus par le standard

30 rondes de surveillance à Charles-Nicolle

19 Interventions du SMUR

17 tonnes Poids de linge traité par la blanchisserie

9 tonnes Poids des déchets traités

11 000 Repas fabriqués

350 Caméras de vidéosurveillance scrutées 24/24

135 passages au point information de Charles-Nicolle

78 Interventions chirurgicales programmées.

1 500 Venues externes

7 Naissances à la maternité de niveau 3

70 Transports sanitaires organisés par le CHU

LA LOGISTIQUE EN 2023



TRANSPORTS SANITAIRES

• 39 000 transports sanitaires organisés par le CHU (dont 25 800 assurés par les ambulances du CHU soit 66%)

• 176 000 brancardages

BLANCHISSERIE

> 6 000 tonnes de linge traité par 140 agents, dont 32 % pour les 26 clients publics extérieurs.

ESPACES VERTS

• 15 agents entretiennent nos 5 sites ;
• 180 000 m² de pelouses
• 44 000 m² de massifs
• 1 700 ml de haies

RESTAURATION

• 2,8 millions de repas préparés et distribués par 178 agents.
• Sur les différents sites du CHU de Rouen et ses clients extérieurs.

TRAITEMENT DES DÉCHETS

> 3 400 tonnes de déchets traités, dont :
260 T de déchets activités de soins à risques infectieux (DASRI)

TÉLÉPHONIE

• 1 million d'appels ont été reçus au standard.

INFORMATIQUE

• 90 personnes gèrent + de 7 000 postes
• de 1 200 serveurs et + de 250 bases de données.
• de 300 applications
• Pour 17 000 utilisateurs
• + de 900 bornes Wi-Fi
• 1,4 péta-octet de stockage

LA FORMATION

L'ERFPS regroupe **13** écoles et instituts

1 548 étudiants

ont reçu une formation en 2021 dont 1 583 étudiants en formation initiale, 45 étudiants en formation préparatoire aux différents concours des Instituts et 59 stagiaires en formation continue. Les dépenses nettes pour la formation professionnelle continue du personnel non médical se sont élevées à

5,9 Millions d'euros

dont 2,8 millions d'euros pour les études promotionnelles. Les dépenses pour la formation médicale continue se sont élevées à plus de 95 000 €. Pour le personnel non médical : **6 441** départs en formation pris en charge dont 231 dans le cadre du DPC. Pour le personnel médical : **158** départs en formation pris en charge dont 9 dans le cadre du DPC.

AU MEDICAL TRAINING CENTER

3 000m²
3 niveaux

19 formations initiales
22 formations continues

128 journées de formation

1 340 apprenants reçus au MTC

2 workshops : 1 online (TAVI) et 1 en présentiel (HoLEP)

LA RECHERCHE ET L'INNOVATION

128,8 ETP de professionnels dédiés à la recherche clinique

1 551 études en cours

37 137 personnes incluses par le CHU

PARTICIPATION À 2 PROJETS EUROPÉENS, 1RHU, 4 FHU ET 2 STRUCTURATIONS

330 nouvelles études enregistrées dont notamment :

49 en cancérologie
5 bases de données
3 études de prestation

4 promues par le CHU de Rouen, dont 3 de catégorie 1 et 1 de catégorie 2

10 AOJC dont 1 paramédical, **2** AO ReSP-Ir et 8 PHRC (1 PHRCN, 5 PHRCI, 1 PHRCK et 1 PRK)

112 études observationnelles, dont 14 en catégorie 3 et 98 hors loi Jardé

91 dont le promoteur est un établissement de santé extérieur (11 avec le GIRC NO, 5 avec Toulouse et 29 avec l'AP-HP...)

30 dont le promoteur est associatif ou académique (dont 4 avec Unicancer).

82 dont le promoteur est un industriel : 69 avec l'industrie du médicament et 13 avec l'industrie biomédicale

4 études à promotion universitaire

publications **2 574** (510 rang A et A+)

brevets **30**

score MERRI (période 2018-2021) **2 769,88**

LE BUDGET

LE CHU, UN ACTEUR ÉCONOMIQUE MAJEUR

948 MILLIONS D'EUROS

DÉPENSES D'EXPLOITATION
Toutes activités confondues

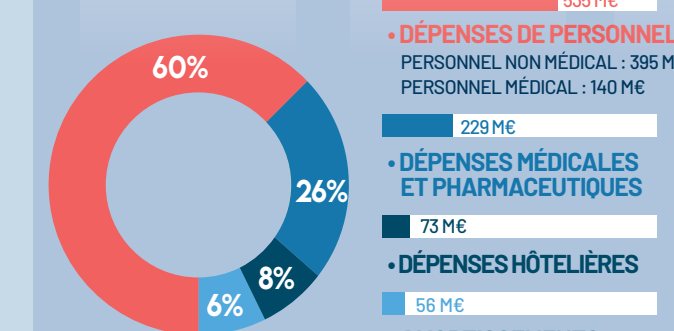
894 MILLIONS D'EUROS

DÉPENSES D'EXPLOITATION
Activité principale (voir répartition ci-dessous)

35 MILLIONS D'EUROS

DÉPENSES D'INVESTISSEMENT
personnes incluses par le CHU

RÉPARTITION DES DÉPENSES D'EXPLOITATION



publications **2 574** (510 rang A et A+)

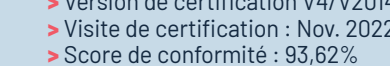
brevets **30**

score MERRI (période 2018-2021) **2 769,88**

LA QUALITÉ ET LA SÉCURITÉ DES SOINS

ÉTABLISSEMENT CERTIFIÉ par la Haute Autorité de Santé

CERTIFICATION
> Version de certification V4/V2014
> Visite de certification : Nov. 2022
> Score de conformité : 93,62%



Résultats du questionnaire de satisfaction « e-Satis » 2022 portant sur l'accueil, la prise en charge, la chambre, les repas et la sortie à l'hôpital Charles-Nicolle

L'INFORMATION USAGERS

90 associations partenaires
89 permanences tenues
27 entretiens réalisés
300 bénévoles

10 sites internet

34 guides pratiques des services

12 brochures « S'informer sur ses droits »

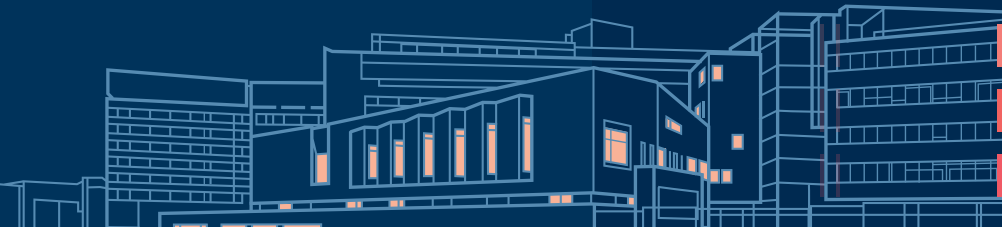
7 panneaux lumineux d'information

1 chaîne youtube
1 page facebook
1 compte X
1 page LinkedIn
1 page instagram

Chiffres Clés

2023

CHU
ROUEN NORMANDIE



LES EFFECTIFS

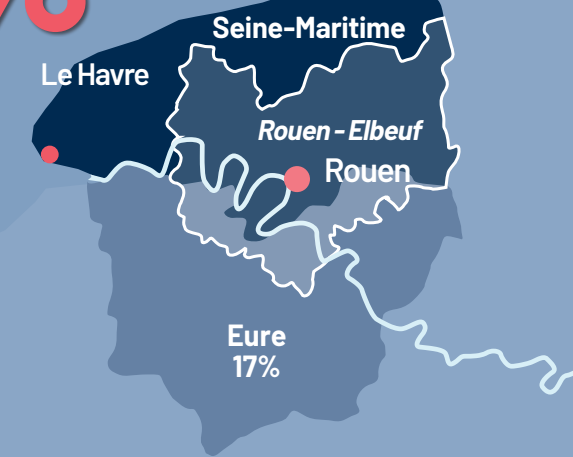


10 285
personnes

LE CHU,
1^{er} EMPLOYEUR
DE LA RÉGION !

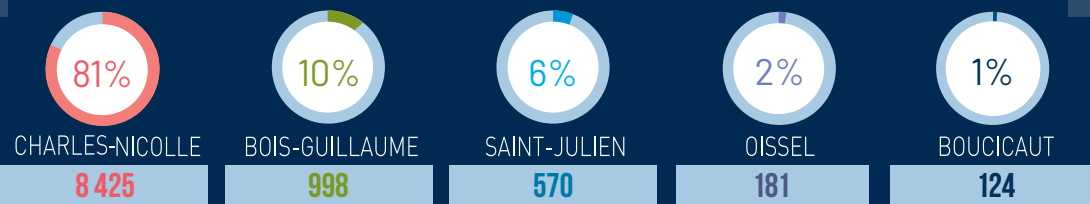
76%

des patients
proviennent
du territoire
de santé
Rouen-Elbeuf



EFFECTIFS PAR SITE

(CERTAINS PERSONNELS PEUVENT ÊTRE AMMÉNÉS À TRAVAILLER SUR PLUSIEURS SITES)



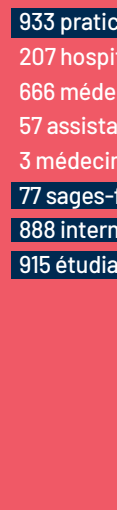
2 813 personnels médicaux
soit 2388 ETP

33% PRATICIENS

3% SAGES-FEMMES

31% INTERNES

33% ÉTUDIANTS



933 praticiens (629 ETP) dont :
207 hospitalo-universitaires (98 ETP)
666 médecins hospitaliers (469 ETP)
57 assistants (61 ETP)
3 médecins du travail (1 ETP)
77 sages-femmes (70 ETP)
888 internes (863 ETP)
915 étudiants (823 ETP)



RÉPARTITION DU PERSONNEL PAR CATÉGORIE PROFESSIONNELLE

7 491 personnels non médicaux
soit 7048,18 ETP



66% SOIGNANTS
ÉDUCATIFS ET
SOCIAUX

6,5% MÉDICO-TECHNIQUES

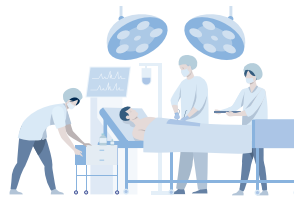
16,5% TECHNIQUES

11% ADMINISTRATIFS

**4 984 soignants éducatifs
et sociaux** (4 630 ETP)
499 médico-techniques (472 ETP)
1 192 techniques (1 165 ETP)
816 administratifs (780 ETP)



L'ACTIVITÉ ET LA FRÉQUENTATION DU CHU



ACTIVITÉ MÉDECINE, CHIRURGIE, OBSTÉTRIQUE (MCO)

Nombre de consultations	400 000
Hospitalisations dont séjours ambulatoires (séances incluses)	165 000 100 000
Naissances	2 689
Fécondations <i>in vitro</i>	436
Greffes Transplantations cardiaques Transplantations rénales Greffes de moelle pédiatriques Greffes de cornées	503 9 106 16 372
Durée moyenne de séjour (DMS) (hors ambulatoire)	6 jours
280 000 patients venus au moins 1 fois au CHU en 2023 (file active)	

URGENCES

Passages aux urgences	122 800
dont passages aux urgences adultes	82 000
dont passages aux urgences pédiatriques	28 300
dont passages aux urgences gynécologiques et obstétriques	12 500

SAMU

Appels au SAMU 76A - Centre 15	455 000
Interventions du SMUR	7 000

L'ACTIVITÉ AMBULATOIRE

Séjours ambulatoires < 24h (hors séances)	61 000
Chirurgie ambulatoire	7 500
Taux de chirurgie ambulatoire	34 %
Médecine ambulatoire	53 000
Taux de médecine ambulatoire	51 %
Séances	38 000
dont dialyses chroniques	14 500
dont chimiothérapies liées à une tumeur	13 000
dont autres	10 500

L'ACTIVITÉ EN CANCÉROLOGIE

Séjours (17% de l'ensemble des séjours au CHU)	27 500
Nombre de patients	8 000
Séances de chimiothérapie	12 000
Nombre d'actes de chirurgie (soumise aux seuils INCa)	1 650
Nombre de réunions de concertation pluridisciplinaires (RCP)	500
Nombre de dossiers discutés	9 000

LA RECHERCHE CLINIQUE EN CANCÉROLOGIE

Nombre d'études ouvertes (dont 49 en 2023)	330
Nombre de patients inclus (en 2023)	650

L'ACCUEIL DES PATIENTS

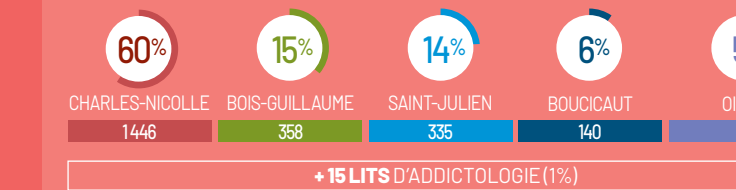


2 425

lits et places

dont 256 places
d'hospitalisation
de jour
(hors prestations à
domicile et dialyses)

RÉPARTITION DES LITS ET PLACES PAR SITE



RÉPARTITION DES LITS ET PLACES

2 425

dont

CHIRURGIE 22%

543 lits et places

MÉDECINE 42%

1 032 lits et places

PSYCHIATRIE (PÉDOPSYCHIATRIE) 0,4%

10 lits et places

GYNÉCOLOGIE OBSTÉTRIQUE 4%

91 lits et places

SSR 12%

295 lits et places

EHPAD 6%

149 lits

USLD 13%

305 lits

